

ДАТА: ..2023

## КОМЕРЦІЙНА ПРОПОЗИЦІЯ

Для компаній: RAPIRUS

SANY - №4 у світі та найбільшим у Китаї підприємством у галузі виробництва будівельної техніки. Основна діяльність компанії, це продаж та обслуговування бетонної техніки, дорожньо-будівельної техніки, бурових установок, портової техніки, гусеничних кранів, екскаваторів та іншого обладнання. Спецтехніка SANY працює практично у всіх країнах світу, у різних кліматичних умовах та сферах діяльності.

Заводи знаходяться у Китаї, Німеччині, Індії, США.

«Пегас СТ» - українська компанія, що динамічно розвивається, офіційний дилер світового виробника спецтехніки SANY в Україні. Наша компанія бере на себе повні зобов'язання щодо гарантійного обслуговування та ремонту техніки SANY, своя станція сервісного обслуговування, виїзні бригади, склад витратних матеріалів та запчастин.

# ГУСЕНИЧНИЙ КРАН



## SANY SCC600A

Вантажопідйомність	Потужність	Підйомний момент
60 000 кг	133 кВт	222 т·м

### ОСНОВНА СТІЛА

Макс. номінальна вантажопідйомність	60 т
Найбільший підйомний момент	222 т·м
Довжина стріли	13-52 м
Кут підйому основної стріли	30°-79°

### ФІКСОВАНИЙ ГУСАК

Макс. номінальна вантажопідйомність	7 т
Розміри	6.1-15.25 м
Найдовша стріла + фікс. гусак	43 + 15.25 м
Кут установки гуська	10°, 30°

### ШВИДКІСТЬ

Канатна швидкість основна/аух. лебідка	0-130 м/хв
Швидкість лебідки стріли	0~80 м/хв
Швидкість хитання	0-1.9 об/хв
Швидкість руху	0~1.3 км/Г

### ТРАНСПОРТНІ ПАРАМЕТРИ

Вага машини з базовою стрілою	48 т
Задня противага	16 т
Транспортна вага базової машини	30.5 т
Транспортні габарити машини (без гусениць та основи стріли) Д x Ш x В	12.1 x 3 x 3.3 м
Середній тиск на ґрунт (основна стріла)	0.062 МПа
Подоланий нахил	40 %

### ДВИГУН

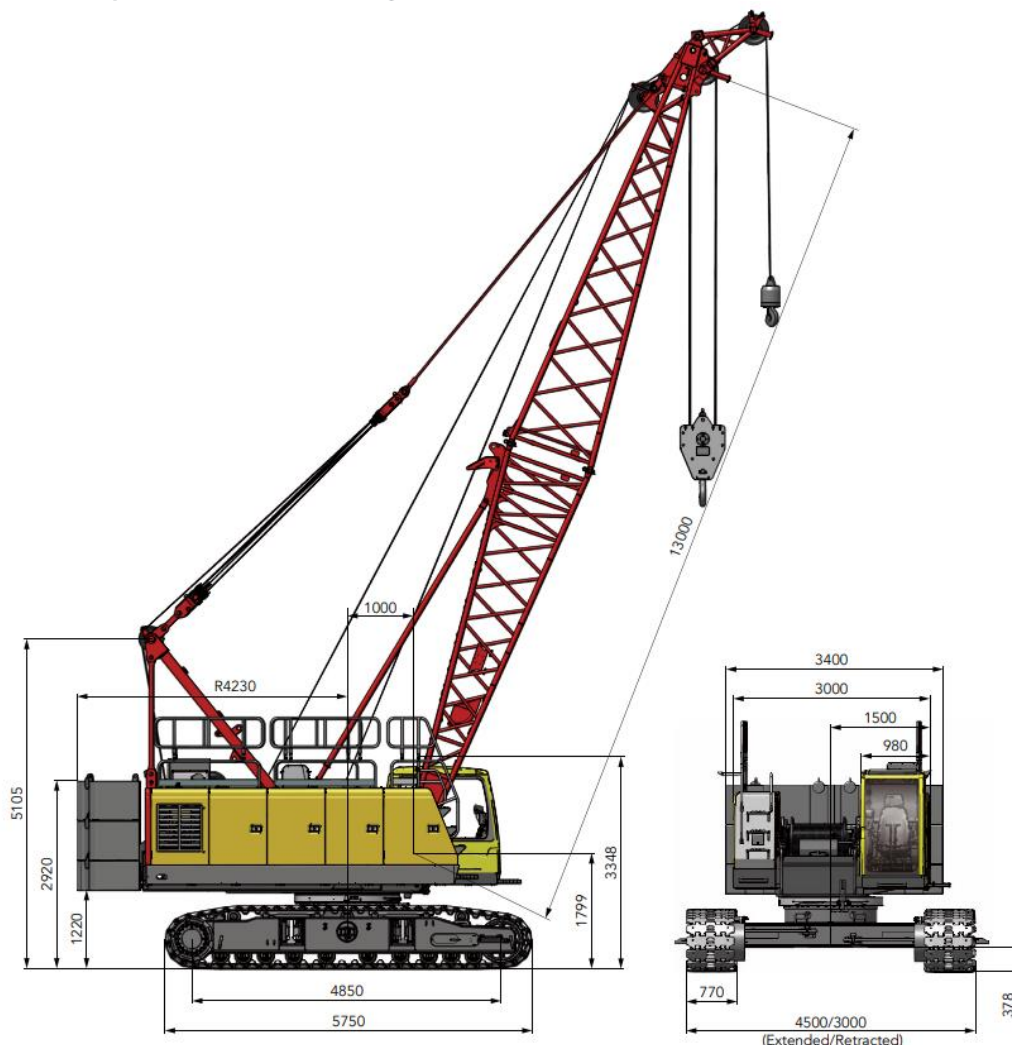
Марка	ISUZU
Модель	4HK1
Об'єм	5,19 л
номінальна потужність	133 кВт
при 2200 об/хв	657 Нм
Макс. Обертаючий момент	Tier 3
Стандарт викидів	2* 12 В \ 165 Ач
Акумулятор	400 л

## ГІДРАВЛІЧНА СИСТЕМА

Макс. тиск системи	32 МПа
Головна / AUX. вантажний підйомник та система переміщення	32 МПа
Система гойдання	24 МПа
Система управління	5 МПа
Об'єм гідравлічного бака	305 л.

МЕХАНІЗМИ ПІДЙОМУ	Головний механізм підйому вантажу	Допоміжний механізм підйому навантаження	Механізм підйому стріли
Діаметр барабана	520 мм	520 мм	355 мм
Швидкість підйому каната лебідки	0 ~130 м/хв	0 ~130 м/хв	0 ~ 80 м/хв
Діаметр дротяного каната	ф 22мм	ф 22мм	ф16 мм
Довжина троса	180 м	130 м	142 м
Номінальна однолінійна тяга	7 т	7 т	-

## ГАБАРИТНІ РОЗМІРИ



**PEGAS ST**

## ГІДРАВЛІЧНА СИСТЕМА

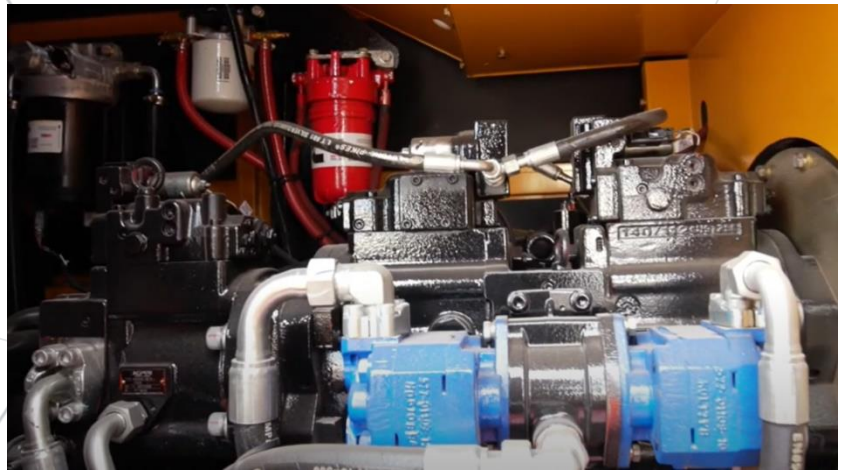
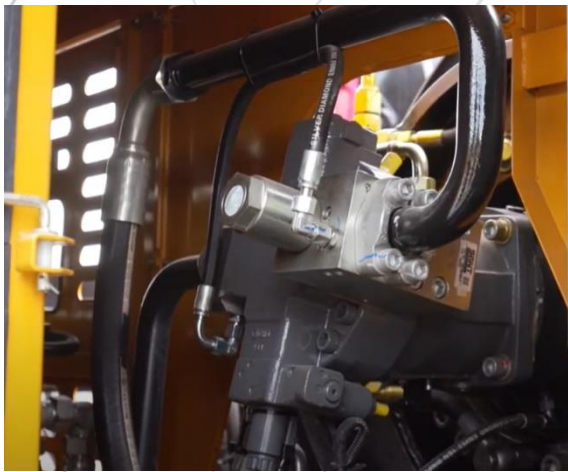
**Основні насоси:** поршневі насоси із змінним робочим об'ємом великого об'єму застосовуються для забезпечення подачі олії для головних приводів машини;

**Шестеренний насос:** здвоєний шестеренний насос для гойдання, радіатора та ланцюга керування;

**Контроль:** головний насос використовує позитивний контроль потоку, що електрично керується; Двигун лебідки має безступінчастий регульований поршневий двигун змінного робочого об'єму. Робочими компонентами є дві поперечні гідравлічні ручки, один подвійний клапан керування педаллю для пропорційного керування різними приводами;

**Спосіб охолодження:** теплообмінник, сердечник вентилятора та багатоступінчасте охолодження;

**Фільтр:** для великого потоку, високоточний фільтр, з перепускним клапаном та передавачем, який може нагадати користувачеві про необхідність своєчасно замінити фільтруючий елемент;



## ГОЛОВНИЙ І AUX. МЕХАНІЗМ ПІДЙОМУ ВАНТАЖУ

■ Основна та допоміжна лебідка підйому рухається окремо від двигуна через коробку передач. Робоча рукоятка лебідки може контролювати обертання лебідки у двох напрямках, які піднімають та опускають гак;

■ Барабани з канавками згину можуть забезпечити повторне намотування троса у багат шарових шарах;

■ Вільне падіння для основного/додаткового. вантажопідйомний механізм пропонується як **опція**.

## МЕХАНІЗМ ПІДЙОМУ СТРЕЛИ

■ Лебідки підйому стріли рухаються окремо від двигуна через коробку передач. Робоча рукоятка лебідки може контролювати обертання лебідки у двох напрямках: підйом та опускання стріли;

■ Барабани з канавками згину можуть забезпечити повторне намотування троса у багат шарових конструкціях.



## ЕЛЕКТРИЧНА СИСТЕМА УПРАВЛІННЯ

■ Розроблено інтегровану систему управління SYIC-II з більш високим ступенем інтеграції, точною роботою та надійною якістю;

■ Система управління складається із системи живлення, системи двигуна, головної системи управління, системи LMI, допоміжної системи та системи контролю безпеки. CAN BUS використовується для обміну даними між контролером, монітором та двигуном;

■ Монітор: робочі параметри та стан відображаються на моніторі, такі як частота обертання двигуна, об'єм палива, тиск моторного масла, тиск сервоприводу, швидкість вітру, години роботи двигуна, умови підйому та кут нахилу стріли Індикатор моменту навантаження (LMI)

■ Це незалежна комп'ютеризована система контролю безпеки. LMI може автоматично визначати вагу вантажу, робочий радіус та кут нахилу стріли та відобразити на дисплеї номінальне навантаження, фактичне навантаження, робочий радіус та кут нахилу стріли. У разі нормальної роботи LMI може прийняти рішення і автоматично вимкнутись, якщо кран рухається в небезпечному напрямку. Він також може виконувати функцію чорної скриньки для запису інформації про підйом;



### КАБІНА ТА УПРАВЛІННЯ

■ Нова кабіна оператора з модним профілем та красивим інтер'єром. Є ближнє та дальнє світло, дзеркало заднього виду, обігрівач та кондиціонер, радіо та інші функції. Компонування сидінь, ручок, кнопок керування розроблене з урахуванням ергономічних принципів, щоб зробити роботу більш комфортною;



■ Компонування кабіни: досконаліший вбудований 8,4-дюймовий сенсорний екран та інтерфейс людина-машина;

■ Підлокітник: на лівому та правому підлокітниках знаходяться ручки керування, електричні вимикачі, аварійна зупинка та замок запалювання. Коробку підлокітника можна відрегулювати разом із сидінням;

■ Сидіння: багатоходове та багаторівневе плаваюче регульоване сидіння з вимикачем розвантаження;

■ А / С: холодне та гаряче повітря; оптимізовані повітряні канали та вентиляційні отвори;

■ Кілька моніторів можуть бути присутніми на моніторі для моніторингу заднього ходу, троса на кожній лебідці, стану противаги та навколишньої машини.

### МЕХАНІЗМ ХИТАННЯ

■ Поворотне гальмо використовує мокре, пружне, нормально закрите гальмо та гальмування за рахунок зусилля пружини;



■ Система гойдання, оснащена вбудованим поворотним буферним клапаном, має функцію вільного ковзання. Він відрізняється стабільним запуском та управлінням, а також чудовою функцією пуску. Унікальний дизайн поворотного буфера і більш стійке гальмо;

■ Поворотний привід: внутрішній поворотний привід з діапазоном повороту 360° та макс. швидкість гойдання становить 1,9 об/хв. Макс. тиск приводу може досягати 20 МПа;

■ Поворотний замок: механічний замок може забезпечити надійну фіксацію верхніх споруд після роботи або під час транспортування;

■ Кільце повороту: однорядний кульковий підшипник.



**SANY**  
ЯКІСТЬ ЗМІНЮЄ СВІТ

Офіційний дилер в Україні PEGAS ST  
65003, м. Одеса, вул. Чепіги отамана, буд. 29/1-А  
pegas-sany.com



**ПОВНА КОМПЛЕКТАЦІЯ FJ:**

1. Основна стріла 22- 43 м
2. Фіксований гусак 6.1 - 15.25 м
3. Гак: 60т, 45, 15т.
4. Додатковий блок для роботи з 2 лебідками
5. Комплект стандартного інструменту та необхідного приладдя.
6. Інструкція з експлуатації

**ГАРАНТІЙНИЙ ПЕРІОД: 12 місяців або 1000 мотогодин**

**\*УМОВИ ОПЛАТИ: ЗА ДОМОВЛЕННІСТЮ. Лізинг.**

**\*\*У вартість не входить: доставка до складу покупця, шеф складання та пусконаладження.**

**СКЛАД ЗАПЧАСТИН.  
ВИЇЗНЕ СЕРВІСНЕ ОБСЛУГОВУВАННЯ І РЕМОНТ.**

З повагою,  
0989002484

Додаткова інформація по вантажно-висотним характеристикам  
Дивитись



**PEGAS ST**

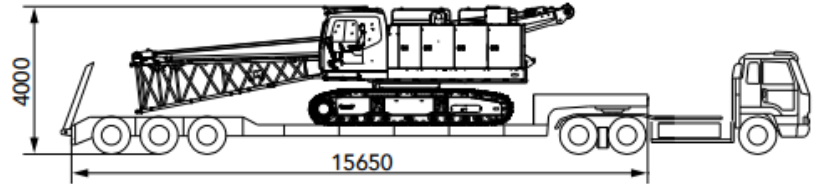


**SANY**  
ЯКІСТЬ ЗМІНЮЄ СВІТ

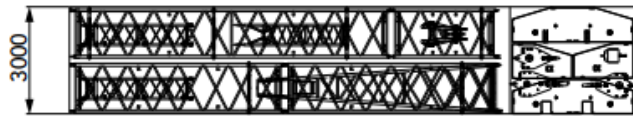
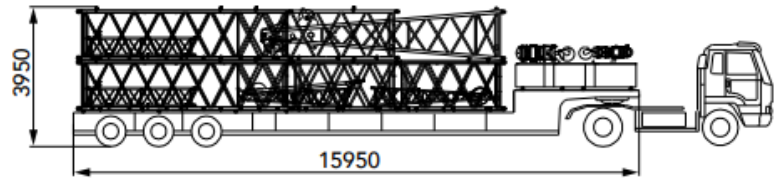
Офіційний дилер в Україні PEGAS ST  
65003, м. Одеса, вул. Чепіги отамана, буд. 29/1-А  
pegas-sany.com

## Transport Plan

Trailer 1	
Part(s)	<ul style="list-style-type: none"> <li>Basic machine</li> </ul>
Weight	<ul style="list-style-type: none"> <li>30.9t</li> </ul>



Trailer 2	
Part(s)	<ul style="list-style-type: none"> <li>9m boom insert × 2</li> <li>6m boom insert × 3</li> <li>3m boom insert × 1</li> <li>Boom top × 1</li> <li>Extension jib × 1</li> <li>3.05m fixed jib insert × 3</li> <li>Fixed jib base and strut × 1</li> <li>Fixed jib top × 1</li> <li>Counterweight tray × 1</li> <li>Counterweight block I × 1</li> <li>Left counterweight block × 1</li> <li>Right counterweight block × 1</li> <li>60t hook × 1</li> <li>45t hook × 1</li> <li>15t hook × 1</li> <li>9t hook × 1</li> </ul>
Weight	<ul style="list-style-type: none"> <li>22 t</li> </ul>

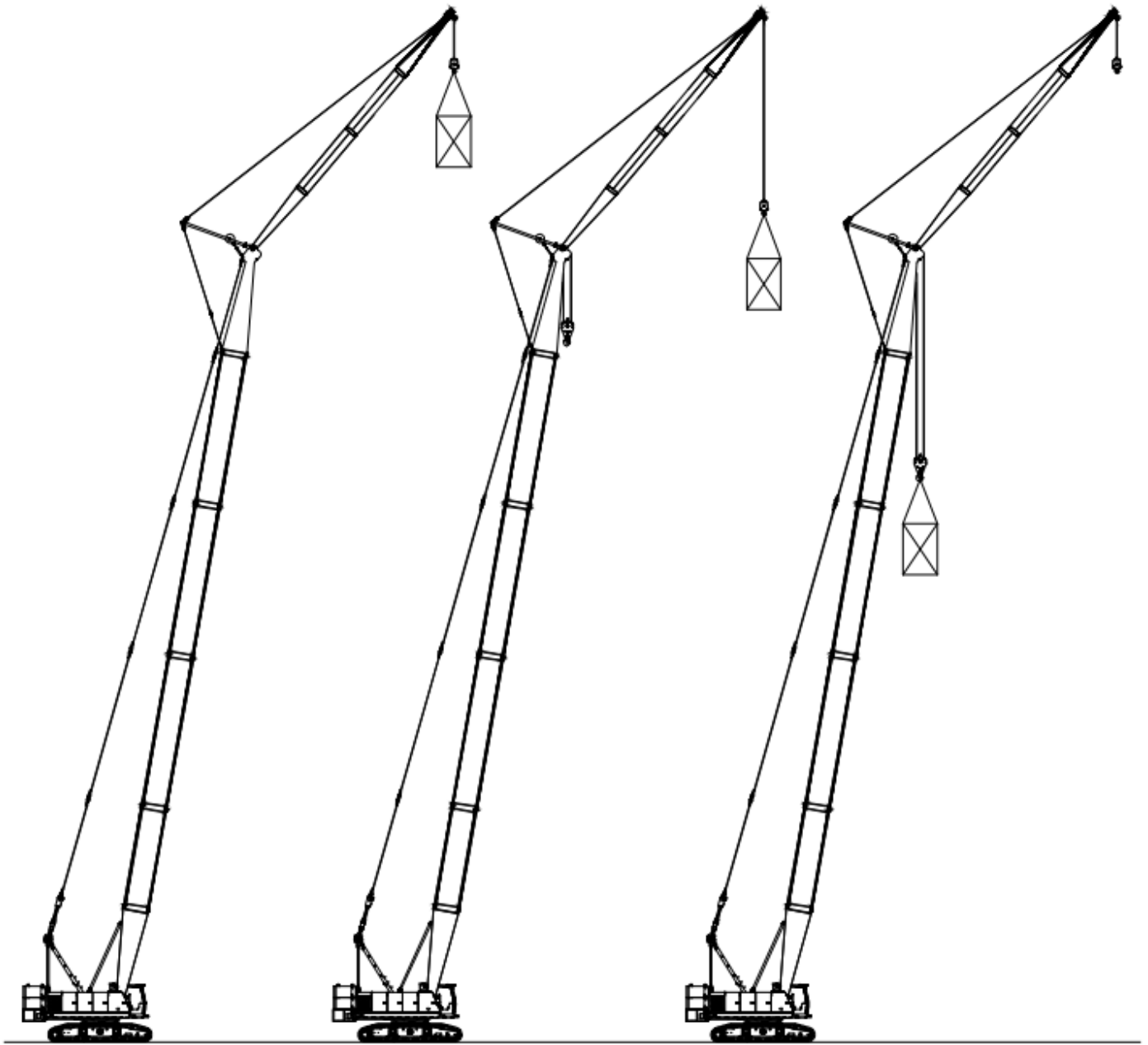


**PEGAS ST**



**SANY**  
ЯКІСТЬ ЗМІНЮЄ СВІТ

Офіційний дилер в Україні PEGAS ST  
65003, м. Одеса, вул. Чепіги отамана, буд. 29/1-А  
pegas-sany.com



FJ Configuration  
(single hook)

FJa Configuration  
(double hooks, load on aux. hook)

FJm Configuration  
(double hooks, load on main hook)

Configuration	Boom Combination	Boom Length
FJ	Boom + Fixed Jib (single hook)	( 22m~43m)+( 6.1m~15.25m)
FJa	Boom + fixed jib (double hooks, load on aux. hook)	
FJm	Boom + fixed jib (double hooks, load on main hook)	

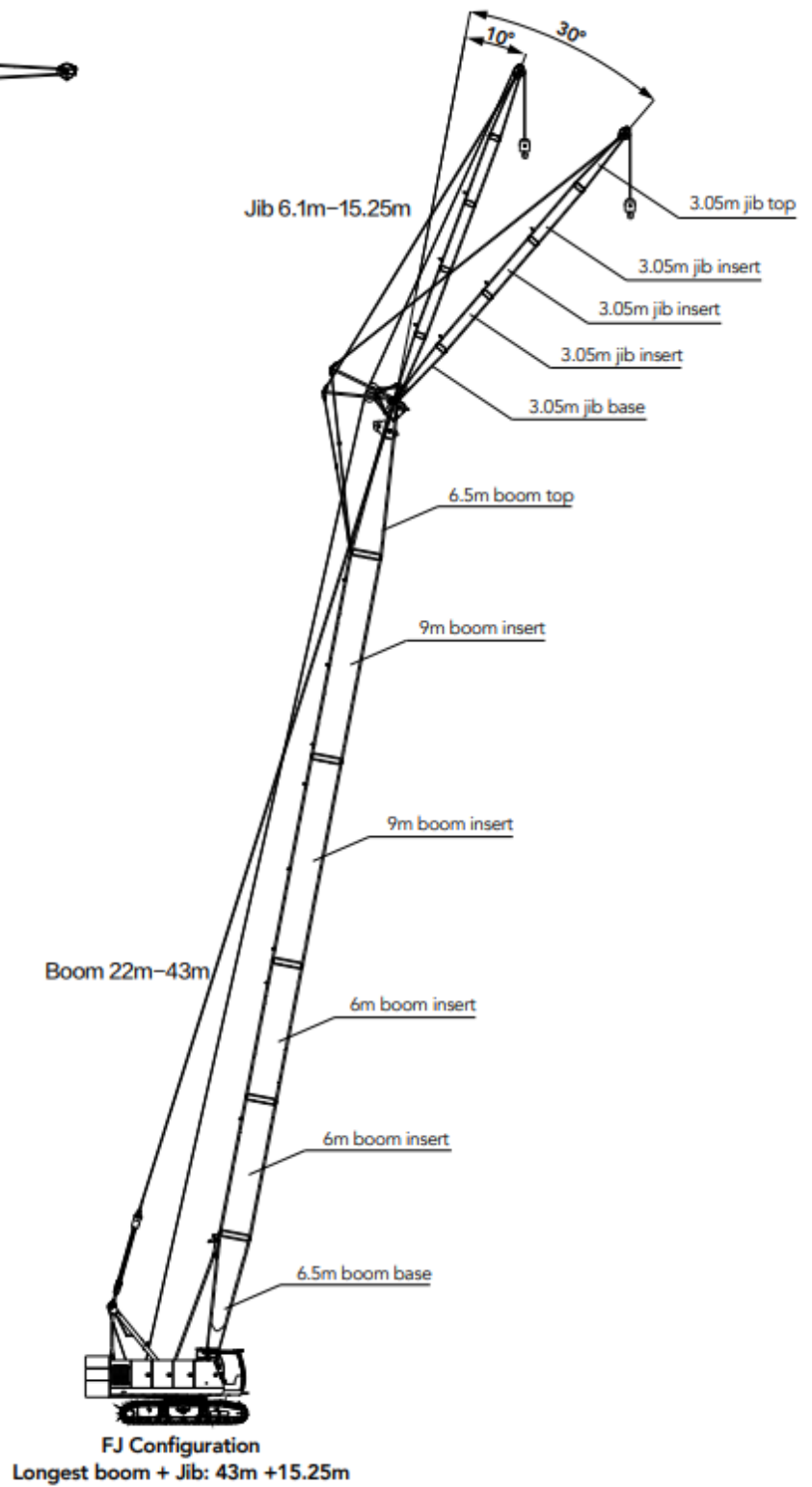
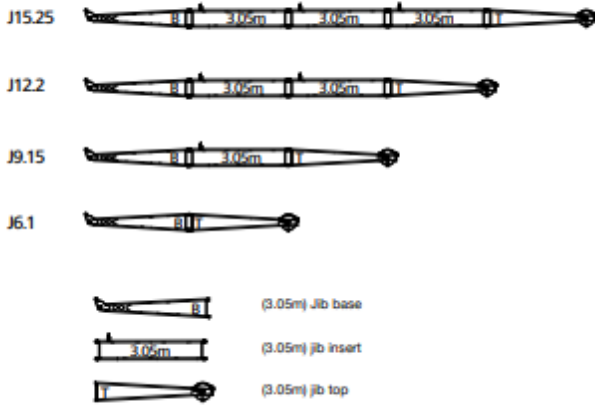
Notes: The schematics above are reference for loading only.

**PEGAS ST**



**SANY**  
ЯКІСТЬ ЗМІНЮЄ СВІТ

Офіційний дилер в Україні PEGAS ST  
65003, м. Одеса, вул. Чепіги отамана, буд. 29/1-А  
[pegas-sany.com](http://pegas-sany.com)



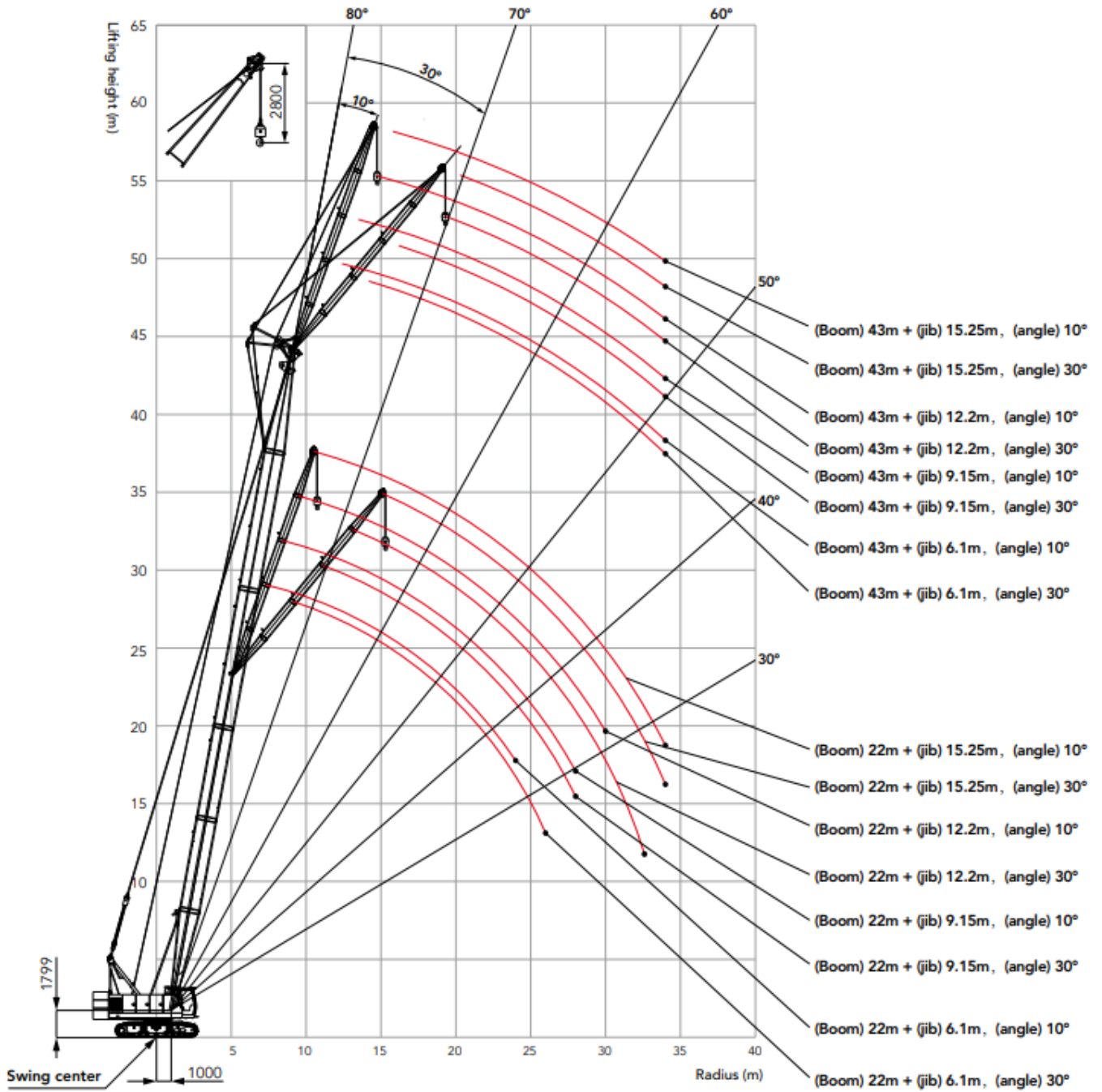
**PEGAS ST**





**SANY**  
ЯКІСТЬ ЗМІНЮЄ СВІТ

Офіційний дилер в Україні PEGAS ST  
65003, м. Одеса, вул. Чепіги отамана, буд. 29/1-А  
[pegas-sany.com](http://pegas-sany.com)



**PEGAS ST**



**SANY**  
ЯКІСТЬ ЗМІНЮЄ СВІТ

Офіційний дилер в Україні PEGAS ST  
65003, м. Одеса, вул. Чепіги отамана, буд. 29/1-А  
pegas-sany.com

FJ Configuration 1/4									
Jib 6.1m, angle boom to jib 10°, rear CW 16.5t									
R(m) \ BL(m)	22	25	28	31	34	37	40	43	BL(m) \ R(m)
7	7								7
8	7	7	7						8
9	7	7	7	7	7				9
10	7	7	7	7	7	7	7		10
11	7	7	7	7	7	7	7	7	11
12	7	7	7	7	7	7	7	7	12
14	7	7	7	7	7	7	7	7	14
16	7	7	7	7	7	7	7	7	16
18	6.8	6.7	6.6	6.5	6.5	6.4	6.3	6.2	18
20	5.9	5.8	5.7	5.6	5.5	5.5	5.4	5.3	20
22	5.2	5.1	5	4.9	4.8	4.7	4.6	4.6	22
24	4.6	4.5	4.4	4.3	4.2	4.1	4	4	24
26		4	3.9	3.8	3.7	3.6	3.5	3.5	26
28		3.6	3.5	3.4	3.3	3.2	3.1	3.1	28
30			3.1	3	2.9	2.9	2.7	2.7	30
32				2.7	2.6	2.5	2.4	2.4	32
34					2.4	2.3	2.2	2.1	34
36					2.1	2	1.9	1.9	36
38						1.8	1.7	1.6	38
40							1.5	1.4	40
42								1.3	42
44								1.1	44

Note: Gray area is determined by intensity.

FJ Configuration 2/4									
Jib 9.15m, angle boom to jib 10°, rear CW 16.5t									
R(m) \ BL(m)	22	25	28	31	34	37	40	43	BL(m) \ R(m)
8	7								8
9	7	7	7						9
10	7	7	7	7	7				10
11	7	7	7	7	7	7	7		11
12	7	7	7	7	7	7	7	7	12
14	7	7	7	7	7	7	7	7	14
16	7	7	7	7	7	7	7	7	16
18	6.9	6.8	6.7	6.6	6.5	6.5	6.4	6.3	18
20	6	5.9	5.8	5.7	5.6	5.5	5.4	5.4	20
22	5.3	5.1	5.1	5	4.9	4.8	4.7	4.7	22
24	4.7	4.5	4.5	4.4	4.3	4.2	4.1	4	24
26	4.2	4	4	3.9	3.8	3.7	3.6	3.5	26
28	3.8	3.6	3.5	3.4	3.4	3.3	3.2	3.1	28
30		3.3	3.2	3.1	3	2.9	2.8	2.8	30
32			2.9	2.8	2.7	2.6	2.5	2.4	32
34			2.6	2.5	2.4	2.3	2.2	2.2	34
36				2.2	2.2	2.1	2	1.9	36
38					1.9	1.9	1.7	1.7	38
40						1.7	1.5	1.5	40
42							1.4	1.3	42
44							1.2	1.2	44
46								1	46

Note: Gray area is determined by intensity.

**PEGAS ST**



**SANY**  
ЯКІСТЬ ЗМІНЮЄ СВІТ

Офіційний дилер в Україні PEGAS ST  
65003, м. Одеса, вул. Чепіги отамана, буд. 29/1-А  
pegas-sany.com

**FJ Configuration 3/4**

Jib 12.2m, angle boom to jib 10°, rear CW 16.5t

BL(m)	22	25	28	31	34	37	40	43	BL(m)
R(m)									R(m)
9	7								9
10	7	7	7						10
11	7	7	7	7	7				11
12	7	7	7	7	7	7	7		12
14	7	7	7	7	7	7	7	7	14
16	6.6	6.9	7	7	7	7	7	7	16
18	6.2	6.4	6.6	6.7	6.6	6.5	6.4	6.3	18
20	5.9	5.9	5.8	5.8	5.7	5.6	5.5	5.5	20
22	5.3	5.2	5.1	5	5	4.9	4.8	4.7	22
24	4.7	4.6	4.5	4.4	4.3	4.3	4.2	4.1	24
26	4.2	4.1	4	3.9	3.8	3.8	3.7	3.6	26
28	3.8	3.7	3.6	3.5	3.4	3.3	3.2	3.2	28
30	3.4	3.3	3.2	3.1	3.1	3	2.9	2.8	30
32		3	2.9	2.8	2.7	2.6	2.5	2.5	32
34		2.7	2.6	2.5	2.5	2.4	2.3	2.2	34
36			2.4	2.3	2.2	2.1	2	2	36
38				2.1	2	1.9	1.8	1.7	38
40					1.8	1.7	1.6	1.5	40
42					1.6	1.5	1.4	1.4	42
44						1.4	1.2	1.2	44
46							1.1	1	46

Note: Gray area is determined by intensity.

**FJ Configuration 4/4**

Jib 15.25m, angle boom to jib 10°, rear CW 16.5t

BL(m)	22	25	28	31	34	37	40	43	BL(m)
R(m)									R(m)
10	7								10
11	7	7	7						11
12	7	7	7	7	7				12
14	6.5	6.7	6.8	6.9	7	7	7	7	14
16	6	6.2	6.4	6.5	6.6	6.7	6.8	6.9	16
18	5.7	5.8	6	6.2	6.3	6.4	6.4	6.3	18
20	5.3	5.5	5.7	5.8	5.7	5.7	5.6	5.5	20
22	5.1	5.2	5.2	5.1	5	4.9	4.8	4.8	22
24	4.8	4.6	4.6	4.5	4.4	4.3	4.2	4.2	24
26	4.3	4.1	4.1	4	3.9	3.8	3.7	3.6	26
28	3.8	3.7	3.6	3.5	3.5	3.4	3.3	3.2	28
30	3.5	3.3	3.3	3.2	3.1	3	2.9	2.8	30
32	3.2	3	2.9	2.8	2.8	2.7	2.6	2.5	32
34	2.9	2.7	2.7	2.6	2.5	2.4	2.3	2.2	34
36		2.5	2.4	2.3	2.2	2.2	2	2	36
38			2.2	2.1	2	1.9	1.8	1.8	38
40				1.9	1.8	1.7	1.6	1.6	40
42				1.7	1.6	1.6	1.4	1.4	42
44					1.5	1.4	1.3	1.2	44
46						1.2	1.1	1.1	46
48							1	0.9	48

Note: Gray area is determined by intensity.

**PEGAS ST**



**SANY**  
ЯКІСТЬ ЗМІНЮЄ СВІТ

Офіційний дилер в Україні PEGAS ST  
65003, м. Одеса, вул. Чепіги отамана, буд. 29/1-А  
pegas-sany.com

**FJ Configuration 1/4**

Jib 6.1m, angle boom to jib 30°, rear CW 16.5t

R(m) \ BL(m)	22	25	28	31	34	37	40	43	BL(m) \ R(m)
9	6.9								9
10	6.7	6.8	6.9						10
11	6.5	6.6	6.8	6.8	6.9				11
12	6.3	6.5	6.6	6.7	6.8	6.9	6.9		12
14	6	6.2	6.3	6.4	6.5	6.6	6.7	6.7	14
16	5.7	5.9	6	6.2	6.2	6.4	6.5	6.5	16
18	5.5	5.7	5.8	6	6.1	6.2	6.2	6.3	18
20	5.4	5.5	5.7	5.7	5.7	5.6	5.5	5.5	20
22	5.3	5.1	5.1	5	4.9	4.9	4.8	4.7	22
24	4.7	4.5	4.5	4.4	4.3	4.2	4.1	4.1	24
26	4.1	4	3.9	3.9	3.8	3.7	3.6	3.6	26
28		3.6	3.5	3.4	3.4	3.3	3.2	3.2	28
30			3.1	3.1	3	2.9	2.8	2.8	30
32				2.7	2.7	2.6	2.5	2.4	32
34				2.4	2.4	2.3	2.2	2.2	34
36					2.1	2.1	2	1.9	36
38						1.8	1.7	1.7	38
40							1.5	1.5	40
42								1.3	42
44								1.1	44

Note: Gray area is determined by intensity.

**FJ Configuration 2/4**

Jib 9.15m, angle boom to jib 30°, rear CW 16.5t

R(m) \ BL(m)	22	25	28	31	34	37	40	43	BL(m) \ R(m)
11	5.7	5.8							11
12	5.5	5.6	5.7	5.8					12
14	5.2	5.3	5.4	5.5	5.6	5.6	5.7	5.7	14
16	5	5.1	5.2	5.3	5.4	5.4	5.5	5.5	16
18	4.8	4.9	5	5.1	5.2	5.2	5.3	5.4	18
20	4.6	4.7	4.8	4.9	5	5.1	5.1	5.2	20
22	4.4	4.6	4.7	4.8	4.8	4.9	4.9	4.9	22
24	4.3	4.4	4.5	4.5	4.4	4.4	4.3	4.2	24
26	4.2	4.1	4.1	4	3.9	3.8	3.8	3.7	26
28	3.8	3.7	3.6	3.5	3.5	3.4	3.3	3.3	28
30		3.3	3.2	3.2	3.1	3	2.9	2.9	30
32			2.9	2.8	2.8	2.7	2.6	2.6	32
34			2.6	2.5	2.5	2.4	2.3	2.3	34
36				2.3	2.2	2.1	2	2	36
38					2	1.9	1.8	1.8	38
40						1.7	1.6	1.6	40
42						1.5	1.4	1.4	42
44							1.2	1.2	44
46								1	46

Note: Gray area is determined by intensity.

**PEGAS ST**



**SANY**  
ЯКІСТЬ ЗМІНЮЄ СВІТ

Офіційний дилер в Україні PEGAS ST  
65003, м. Одеса, вул. Чепіги отамана, буд. 29/1-А  
pegas-sany.com

FJ Configuration 3/4									
Jib 12.2m, angle boom to jib 30°, rear CW 16.5t									
R(m) \ BL(m)	22	25	28	31	34	37	40	43	BL(m) \ R(m)
14	4.7	4.8	4.9	4.9					14
16	4.5	4.6	4.7	4.7	4.8	4.8	4.9	4.9	16
18	4.3	4.4	4.5	4.5	4.6	4.7	4.7	4.8	18
20	4.1	4.2	4.3	4.4	4.4	4.5	4.5	4.6	20
22	4	4	4.2	4.2	4.3	4.4	4.4	4.5	22
24	3.8	3.9	4	4.1	4.2	4.2	4.3	4.3	24
26	3.7	3.8	3.9	4	4	4	3.9	3.8	26
28	3.7	3.7	3.7	3.6	3.6	3.5	3.4	3.4	28
30	3.5	3.4	3.3	3.2	3.2	3.1	3	3	30
32	3.2	3	3	2.9	2.9	2.8	2.7	2.6	32
34		2.7	2.7	2.6	2.6	2.5	2.4	2.3	34
36			2.4	2.4	2.3	2.2	2.1	2.1	36
38				2.1	2.1	2	1.9	1.8	38
40				1.9	1.8	1.8	1.7	1.6	40
42					1.6	1.6	1.5	1.4	42
44						1.4	1.3	1.3	44
46							1.1	1.1	46
48							1	1	48

Note: Gray area is determined by intensity.

FJ Configuration 4/4									
Jib 15.25m, angle boom to jib 30°, rear CW 16.5t									
R(m) \ BL(m)	22	25	28	31	34	37	40	43	BL(m) \ R(m)
16	4.2	4.3	4.3	4.4					16
18	4	4.1	4.1	4.2	4.2	4.3	4.3	4.3	18
20	3.8	3.9	4	4	4.1	4.1	4.2	4.2	20
22	3.7	3.8	3.8	3.9	3.9	4	4	4.1	22
24	3.5	3.6	3.7	3.7	3.8	3.8	3.9	3.8	24
26	3.4	3.5	3.6	3.6	3.7	3.7	3.8	3.8	26
28	3.3	3.4	3.5	3.6	3.6	3.6	3.5	3.5	28
30	3.2	3.3	3.4	3.3	3.3	3.2	3.1	3.1	30
32	3.2	3.1	3.1	3	2.9	2.9	2.8	2.7	32
34	2.9	2.8	2.8	2.7	2.6	2.6	2.5	2.4	34
36		2.5	2.5	2.4	2.4	2.3	2.2	2.2	36
38		2.3	2.2	2.2	2.1	2.1	2	1.9	38
40			2	2	1.9	1.8	1.7	1.7	40
42				1.8	1.7	1.6	1.6	1.5	42
44					1.5	1.5	1.4	1.3	44
46						1.3	1.2	1.2	46
48							1.1	1	48

Note: Gray area is determined by intensity.

**PEGAS ST**